

## Q & A

- 利用料はかかりますか → 前年度の収入によって異なります。  
当事業所は9割以上の方が無料で利用しています。
- 障害者手帳を持っていない → 自立支援医療受給者証があれば、  
障害者手帳は不要です。(地域によって異なります)
- 毎日通えないかも… → 週1からでも通えます。
- 賃金は発生しますか → 発生しません。
- 就職後が不安です → 就職後も支援を行います。

## 卒業者の声

### Q. アイ・ワークスに来る前と来た後で変わったことは？

今までは仕事の面接は普段着で、履歴書も雑な間違った書き方でした。ビジネスマナーにも疎かったです。それが、すべて1から教えてもらい、ガラッと変わりました。

### Q. アイ・ワークスで経験した事で、役に立った事は？

ビジネスマナー、特に敬語が役にたっています。敬語も褒められました。アイ・ワークスで教えてもらったビジネスマナーすべてが役にたっている気がします。

★発行：就労移行事業所アイ・ワークス西明石

★営業時間：9：00～18：00

★住所：〒673-0016 明石市松の内2丁目6-8  
西明石スポットビル 3F

★TEL：0120-803-721

★HP：www.twinsworks.com

★Mail：iworks@twinsworks.com



SNS 紹介ページ→



本誌を設置していただけるお店や施設、掲載するイベント情報を随時募集しております。  
お気軽にお問い合わせください。

# あい・こみゆ 9月

本誌は利用者が作成しています。



撮影  
5月ウォーキング先にて

## あい・こみゆとは

就労移行支援事業所について知っていただくためにお届けする冊子です。  
アイ・ワークスの「アイ」と「コミュニケーション」から、「自分から情報発信できるように」という想いを込めています。



## おたよりのかたちが変わりました(\*^-^\*)

いままでチラシタイプだったおたよりから見開きタイプになりました。  
それに伴い、タイトルも一新しました★  
これから少しずつですが情報を発信していきます！

## 普段のようす

パソコンを使ったスキルの向上を主に、各々自分が必要とする資格やスキルの勉強をしています。

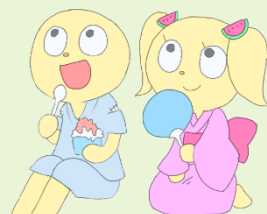
事業所内の掲示物や、報告書などの提出物はパソコンで作成しています。

その他にも、コミュニケーション力の向上を目的としたグループワークや壁面などの訓練もあります。

普段はとてもアットホームな雰囲気なのですが、訓練の時は皆さん真剣モードです(-\_-)



アイワくん ツインちゃん



## 就労移行支援と就労継続支援のちがい

### 就労移行支援

一般企業に就職を目指す障害を持つ方に対し、就労に必要な知識・能力の向上を目的とした訓練や準備、就職活動支援及び就職後の職場定着支援を行う。賃金等は基本発生しない。

### 就労継続支援 A 型

一般企業への就職が困難な障害者に就労機会を提供する。

契約を結び、最低賃金を保障するしくみの雇用型の障害福祉サービス。

### 就労継続支援 B 型

一般企業への就職が困難な障害の方に生産活動を通じて、知識と能力の向上に必要な訓練などを提供する。

契約を結ばず、工賃をもらい、比較的自由に働ける非雇用型障害福祉サービス。

おいしいよ!!



## せつやく★くっきんぐ"

普段作るハンバーグをちょっとエコ使用にしてみませんか？

タネに入れる玉ねぎを大根と人参の皮にしてみよう♪

ビタミンCやアミノ酸がとれて健康に！

食物繊維が多く、腸内環境が良くなるかも(^\_-)☆