



# アイ・ワークスだより

アイ・ワークス西明石1周年！！



当事業所は、7月1日をもって一周年を迎えました。利用者1名の状態が2ヶ月ほど続き、このまま利用者が増えないのではないかと不安に駆られたこともあったそうです。

現在は利用者も **17名** に増え、事業所本体のスキルも上がり無事に就職者も出るようになりました！

事業所内の仕事も、スムーズに出来る様になりました。利用者がおらず、眠そうにしていた職員さんも、今では眠たいと思っていた時が嘘のようだと言っていました(\*^^)



## 7月のプレゼン

アイ・ワークスでは月に一度、利用者が決められたテーマをもとにプレゼンをします。

7月のテーマは「私の街の観光案内」で、この日の発表された内容は、

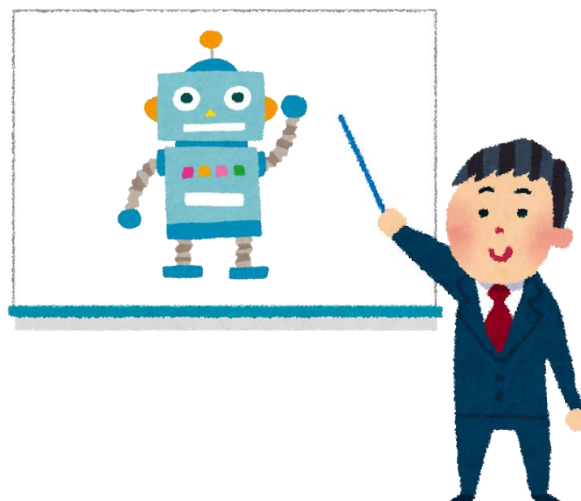
「10年前の西区平野町」「中尾親水公園」

「神戸のおしゃれなイタリアン」「加古川の観光案内」

「明石海峡大橋」でした。どれも興味深い内容でした。

中にはプロジェクターを使ってパワーポイントでプレゼンする人もいて、普段のPCスキルを活かし、わかりやすく時には笑いも交えながらの発表会でした。

仕事で企画を発表する際は、資料を交えて上司やお客様に説明することもあります。アイ・ワークスにはプロジェクターがあるので、パワーポイントを使用した訓練をすることもできます。



## 職員さんにインタビュー



### Q なぜこの就労移行支援事業所を選びましたか？

人生において重要である「働くこと」、そして「定着支援」と言いついて、就職後も皆さんに携われるところが大変魅力を感じました。その中で当事業所を選んだ理由の一つに以前から明石市に住みたいという思いがありました。(以前はコウノトリが羽ばたく町、豊岡市に住んでいました。) なぜなら、子育てをするのによい環境だと知人に聴いていたことと、明石駅にある商店街(魚の棚)で私の大好きな新鮮魚介類がいつでもいただくことができるからです。



就労支援員・金野 裕史

### Q なにか小話を一つおねがいします

今年の3月からダイエットをして約10キロ痩せました。(開所当初から撮影している事業所 YOUTUBE を見るとよくわかります。笑)

## Q&A

### Q.就労移行支援事業所とはどういうところですか？

A.就労移行支援は 障害福祉サービスの1つです。

企業に就労したい障害のある人が職業訓練を行うだけでなく 就職支援から就職後の職場定着支援まで一貫した支援を受けられます。

### Q.利用料はいくらかかりますか？

A.福祉サービスなのでほとんどの場合は免除になりますが 前年の収入により自己負担が発生する場合があります。アイ・ワークス西明石では9割以上の方が無料で利用されています。

### Q.毎日通える自信がありません。

A.週1からでも通えます。

また 半日や1時間からでも可能なので無理なく始められます。

### Q.訓練内容についていけるか不安です。

A.一人一人の目的や能力にあわせた個別指導を行いますので 基礎的なスキルを身につけたい方も高度なスキルを身につけたい方も自分のペースで取り組みます。



★発行：就労移行事業所アイ・ワークス西明石 ★営業時間：9：00～18：00

★住所：〒673-0016 明石市松の内2丁目6-8 西明石スポットビル3F ★TEL：0120-803-721

★HP：www.twinsworks.com ★Mail：iworks@twinsworks.com

(このおたよりは当事業所利用者が作成しています)